

お飲物

ホッピー

もつ焼きと言えばやっぱりホッピー

ホッピー(白・黒)セット	550
ホッピー55(赤)セット	580
中	250
外	300
55外	330



ハイボール



ウイスキーハイボール(ホワイトホース)	500
コークハイボール	650
ジンジャーハイボール	650
山崎・白州ハイボール	各800

サワー

三六のレモンサワー	590
バイスサワー	480
アセロラサワー	480
梅干しサワー	580
すだちサワー	580



ウーロンハイ	480
ジャワティーハイ	480
そば茶ハイ	480
ジャスミンハイ	480
抹茶ハイ	580
トマトハイ	580
コークハイ	580
シャンディガフ	580

お飲物



日本酒 スタッフ厳選の日本酒



おすすめの日本酒各種 (スタッフにお尋ねください)	890~
白鷹(爛) グラス/徳利	890

果実酒



あらごし梅酒	650
あらごしみかん酒	650
割り方:ロック・水・お湯・ソーダ	

焼酎/ボトル

黒霧島(芋) グラス	580
白水(麦) グラス	580
割り方:ロック・水・お湯・ソーダ	
《各種 ボトル》	
キンミヤ(甲類) (四合瓶/一升瓶)	2300/3960
黒霧島(芋) (四合瓶/一升瓶)	3300/5000
白水(麦) (四合瓶/一升瓶)	3300/5000
氷・ソーダ	各360
割り水・湯	各100
割り茶(ウーロン、抹茶)	各550
ねり梅・レモン(2切)	各100

ビール



キリン一番搾り(中)	650
キリン一番搾り(小瓶)	490
キリンクラシックラガー(中瓶)	700
キリン零ICHI(ノンアルコール)	520

ノンアルコール



ウーロン茶 レモンスカッシュ	
そば茶、ジャスミンティ	
ジャワティ コーラ	450
ジンジャーエール	

名物

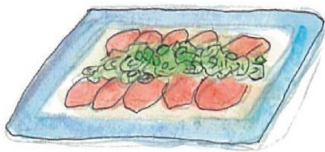
どて煮込み



どて煮込み
煮玉子
ガーリックトースト

690
120
100

もつ刺し



上たん刺し
れば刺し
センマイ刺し
豚なんこつ刺し

各 680

選べるもつ刺し2種盛り

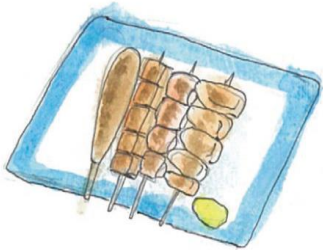
上記4種からお好きな刺しを2種盛り合わせ致します！

※おまかせも承っております。

980

もつ焼き

※お任せ盛りも致します！

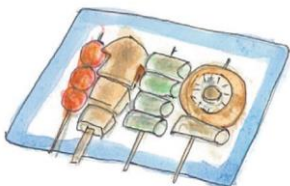


れば
しろ
たん
てっぽう
はらみ
かしら
はつ
のどぶえ
ハチノス
きくあぶら
ねぎなんこつ

各 190

マルチョウ
自家製手ごねつくね

各 370



野菜串

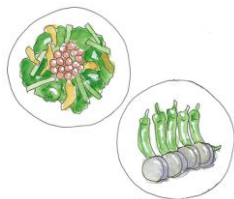
半熟うずら
豚ばら生姜巻き
しいたけ
今月の野菜

200
260
250
220~

一品料理



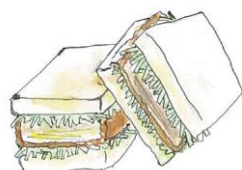
さっぱり塩きゅうり	430
茄子と甘長唐辛子の煮びたし	550
がりトマト	540
酢もつ 柚子胡椒添え	530
クリームチーズのしょうゆ漬	550
漬物盛り合わせ	550
ざく切りキャベツ	480



自家製厚揚げ	480
温かいポテトサラダ	530
里芋のから揚げ(4個)	550
もつのから揚げ	500
長芋ポテトフライ	630
つぶ貝の含め煮	680
三六 特製シューマイ(4個)	580

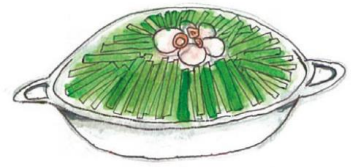


あおさとあさりのお吸い物	500
十番名物 かつサンド	780
十番名物 かつサンド(お持ち帰り)	830
三輪そうめん 糸依	380
焼きおにぎり	330
焼きおにぎり茶漬	380
追加 明太子	120



※サービス料として350円頂戴しております

もつ鍋（二人前）



《三六の代表格》 あご出汁醤油もつ鍋

《深い味わい》 味噌もつ鍋

各 3,280
(二人前)

《上品な辛さと香り》 坦々豆乳もつ鍋

《九州の味わい》 明太味噌もつ鍋

3,680
(二人前)

※各鍋は一人前、三人前が出来ます！ お気軽にお申し付けください。

新鮮な牛小腸を使い、丁寧に仕込んでおり、香りも良く旨みがいっぱいです。

あご出汁の自家製スープで、たっぷりの野菜と一緒に、もつを沢山お召し上がりください。栄養価も高くコラーゲンたっぷりです。

《鍋追加具材》

もつ	850
キャベツ	550
にら	440
ごぼう	220
もやし・ねぎ	330
豆腐	330

《鍋の〆》

雑炊	550
ちゃんぽん	550
追加花椒油	0
追加各スープ	0

みろくの宴会コース

90分飲み放題
5000円コース
全7品(2時間)
三六満喫コース

120分飲み放題
5500円コース
全8品(2時間半)
料理長おすすめコース

- 宴会コースの価格は税込みです。
- 宴会コースは2名様よりお受けいたします。
- その他、コースの内容、ご予算等、お気軽にご相談ください。